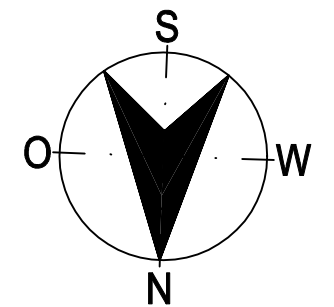
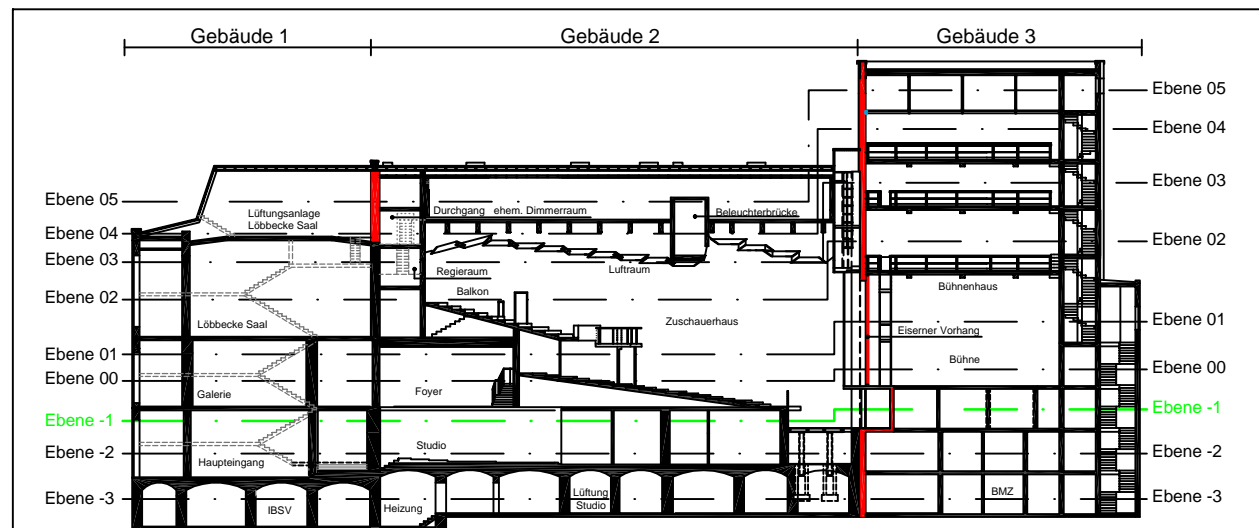


Legende

- Brandschutztür
- Brandschutztür Rauchschturtür
- Geschossdecke mit Durchbruch
- Brandschutzwand
- Wandhydrant
- Zugang



Parktheater	R 10 x 10
Ebene -1	Plan 8 von 17
Gebäude 1, 2 und 3	-3+E+5
0071-02-F08	Index 01
	September 2004
<b>HausTec</b>	
Andreas Relntke - Frank Wortmann GbR Planungsbüro für Technische Gebäudeausrüstung Haubergweg 1 - 58640 Iserlohn - Tel.: 02371-953255	